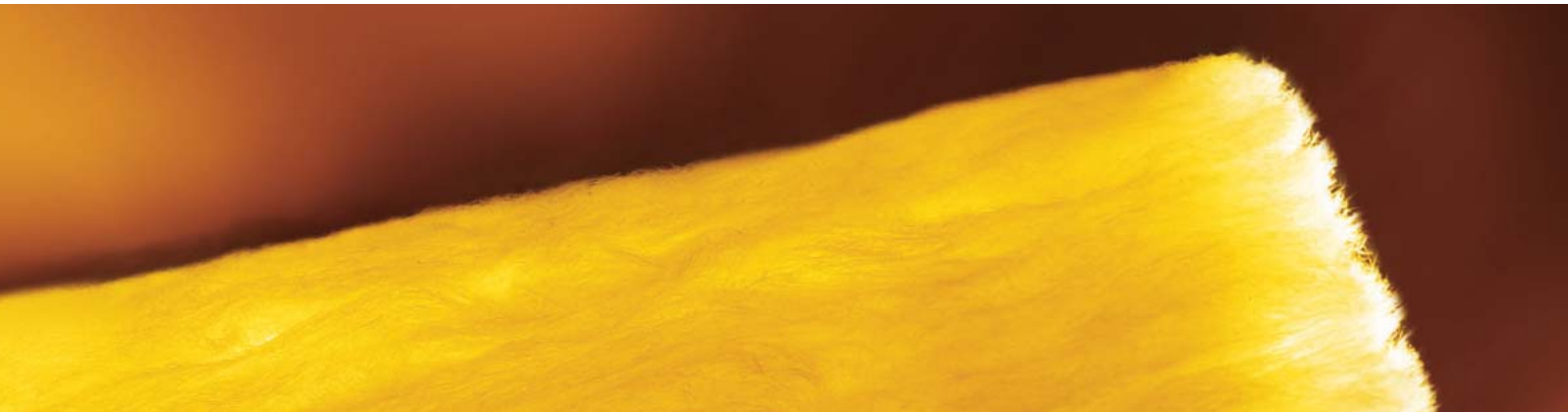




Witteburg
bouwproducten

Ursa Glaswol



Glaswol is een hoogwaardig product dat uitstekend past binnen het concept van duurzaam bouwen. Glaswol wordt gemaakt van zand, een grondstof die vrijwel onbeperkt aanwezig is in de natuur. Bovendien wordt een groot gedeelte van het benodigde zand ingevuld door gerecycled glas. De energie die wordt verbruikt tijdens de productie van de glaswol wordt gedurende de levenscyclus meer dan 200 maal teruggewonnen door de energiebesparing die wordt bereikt door het toepassen van glaswol in bouwkundige constructies. Deze besparing van energie levert bovendien een flinke besparing op de energierekening op, en heeft een gunstig effect op de uitstoot van CO₂.

Het toepassen van glaswol kent veel voordelen:

- Hoge thermische isolatiewaarden
- Uitstekende geluidsabsorptie
- Hoge luchtstromingsweerstand
- Gemakkelijk en snel te verwerken
- Praktisch geen verlies
- Vochtongevoelig
- Duurzaam en rotvrij
- Dampdoorlatend
- Veilig in toepassing en gebruik
- Brandveilig klasse A1 volgens EN 13501-1
- Gecomprimeerd aan te leveren



Ursa is met dertien fabrieken verspreid over Europa een toonaangevende producent op het gebied van isolatiematerialen. De moderne en efficiënte productieprocessen garanderen een constante en hoge kwaliteit die men van een A-merk als Ursa mag verwachten. Bij Ursa staat alles in het teken van vernieuwing, advies, synergie en optimale service.

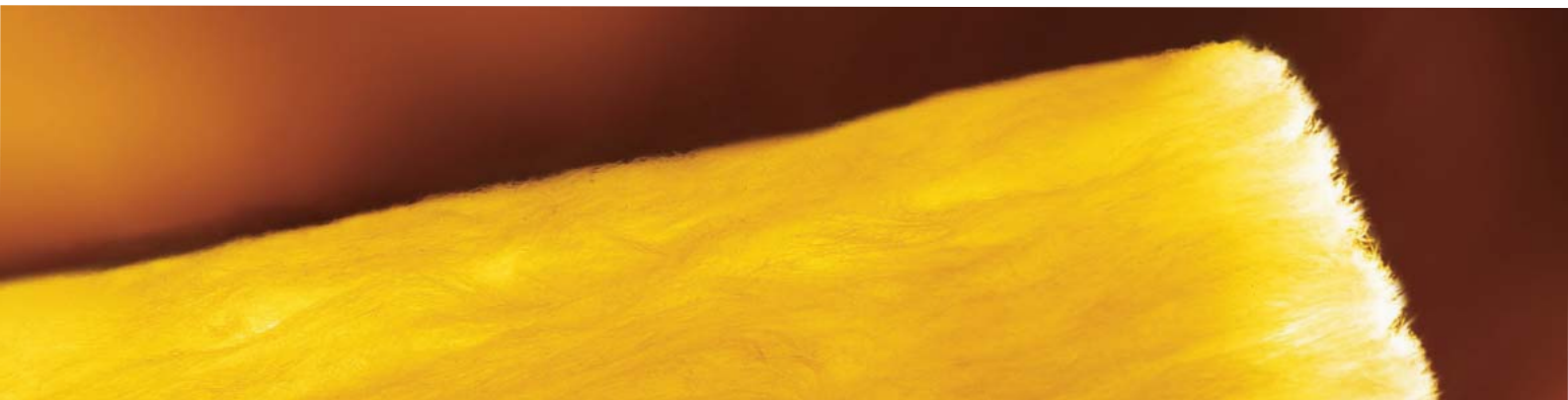
Het assortiment glaswolproducten van Ursa is zeer uitgebreid. Zowel glaswolrollen als -platen zijn in diverse diktes en afmetingen verkrijgbaar voor alle mogelijke toepassingen, van kelder tot dak.

Witteburg levert Ursa glaswol aan de Nederlandse bouwmaterialenhandel, zowel rechtstreeks als via ons magazijn te Ridderkerk. Hierdoor zijn wij in staat om onze klanten snel, flexibel en concurrerend te belevaren.



Witteburg
bouwproducten

Ursa Glaswol



Toepassingen

	Hellende daken	Zoldervloeren	Houtskelietbouw	Spouwmuuren	Wanden
URSA 12	■				
URSA HOMETEC	■	■	■		■
URSA 22		■			
URSA PAN 35				■	
URSA WALLTEC				■	
URSACOUSTIC					■





Productomschrijving

Een halfharde glaswolplaat bekleed met een geel glasvlies.

Toepassing

Voor akoestisch, thermische en brandwerende isolatie van lichte scheidingswanden en houtskeletbouw.

Eigenschappen en afmetingen

Eigenschappen		Eenheid	Norm
Warmtegeleidingscoëfficiënt (λ_D)	0,038	W/(mK)	EN 12667
Volumieke massa	15-17	kg/m ³	
Brandgedrag	A2s1d0		EN 13501-1
Waterabsorptie door onderdompeling	WS \leq 1 (korte termijn)	kg/m ²	EN 1609
	WL(P) \leq 3 (lange termijn)		EN 12087
Haaksheid	\leq 5	mm/m	EN 824
Vlakheid	\leq 6	mm	EN 825
Treksterkte (parallel)	\geq 2x massa eigen gewicht	kPa	EN 1608
Dimensionele stabiliteit na blootstelling aan warmte en vocht	DS(TH) - geen wijzigingen		EN 1604
Dampdiffusie weerstandsgetal (μ)	MU 1		EN 12086
Geluidsabsorptiecoëfficiënt (α_s) (dikte 50 mm)	125 250 500 1000 2000 4000	Hz	EN 20354
	0,24 0,58 0,92 0,96 1,03 1,00		
CE-markering	MW-EN 13162-T3-DS(T+)-WS-WL(P)		

Afmetingen

R _{declared} (m ² K/W)	Dikte (mm)	Afmetingen (mm)	platen/pak	m ² /pak	pakken/ pallet	m ² /palet	Logistiek
1,05	40	1350 x 600	18	14,58	20	291,60	B
1,15	45	1350 x 600	16	12,96	20	259,20	V
1,30	50	1350 x 600	14	11,34	20	226,80	V
1,55	60	1350 x 600	12	9,72	20	194,40	B
1,95	75	1350 x 600	10	8,10	20	162,00	V
2,10	80	1350 x 600	10	8,10	20	162,00	B
2,35	90	1350 x 600	8	6,48	20	129,60	B
2,60	100	1350 x 600	8	6,48	20	129,60	V

R _{declared} (m ² K/W)	Dikte (mm)	Afmetingen (mm)	platen/pak	m ² /pak	pakken/ pallet	m ² /palet	Logistiek
0,65	25	1200 x 600	24	17,28	20	345,60	B
1,05	40	1200 x 600	18	12,96	20	259,20	B
1,15	45	1200 x 600	16	11,52	20	230,40	B
1,30	50	1200 x 600	14	10,08	20	201,60	B
1,55	60	1200 x 600	12	8,64	20	172,80	B

V = Voorraadprodukt / B = Op bestelling

Toepassing

URSACOUSTIC is een universele, halfharde glaswolplaat voor thermische, akoestische en brandwerende isolatie van lichte scheidings-wanden, houtskeletbouw en spouwmuren. URSACOUSTIC is soepel en buigzaam, is gemakkelijk te versnijden, dus eenvoudig te plaatsen. URSACOUSTIC heeft een hoog geluidsabsorptievermogen en hierdoor verkrijgt men uitstekende akoestische prestaties van lichte scheidingswanden (massa-veer-massasysteem).

Lichte scheidingswanden bestaan meestal uit een metalen structuur waarop gipsplaten worden vastgeschroefd. Om een goede akoestische isolatie van een scheidingswand te verkrijgen, wordt de ruimte tussen de gipsplaten best gevuld met URSACOUSTIC of URSA® 30. Het niveau van de akoestische prestatie is afhankelijk van de samenstelling van de wand (breedte van de spouw, vullingsgraad, het aantal gipskartonplaten) en de kwaliteit van de uitvoering (zorgen voor perfecte aansluiting tussen de platen, akoestische bruggen vermijden).

DE AKOESTISCHE EN BRANDWERENDE EIGENSCHAPPEN VAN VOLGENDE CONSTRUCTIES WORDEN HIERONDER BESPROKEN

Metal- stud scheidingswanden op enkel geraamte

Rw db	Profi el mm	URSA isolatie mm	Gipskartonplaten mm
47	75 x 0,6	75/60	1 x 12,5
51	100 x 0,6	100	1 x 12,5

Brandwerendheid F 30 A volgens DIN 4102 – 4

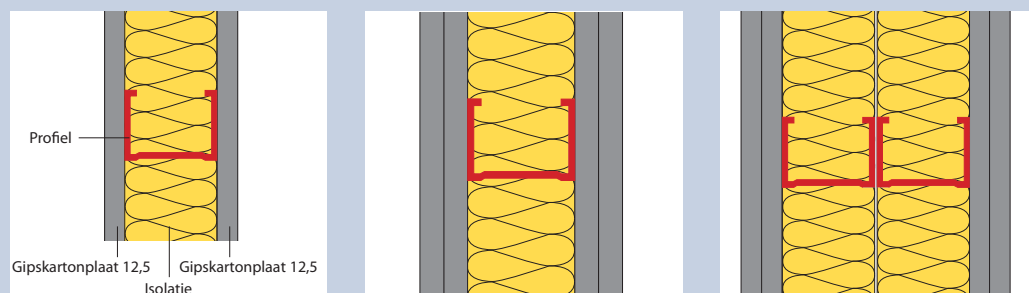
Metal- stud scheidingswanden op dubbel geraamte

Rw db	Profi el mm	URSA isolatie mm	Gipskartonplaten mm
52	75 x 0,6	75/60	2 x 12,5
56	100 x 0,6	100	2 x 12,5

Brandwerendheid F 90 A volgens DIN 4102-4

Rw db	Profi el mm	URSA isolatie mm	Gipskartonplaten mm
61	50 x 0,6 (dubbel)	2 x 50	2 x 12,5
65	100 x 0,6 (dubbel)	2 x 100	2 x 12,5

Brandwerendheid F 90 A volgens DIN 4102-4



Kwaliteit

URSA Glasswool wordt permanent intern en extern gecontroleerd. Naast de verplichte CE-markering blijft URSA zijn glaswol ook onderwerpen aan nationale goedkeuringsvereisten zoals ATG en KOMO. Die vrijwillige nationale goedkeuringen verzekeren op kwaliteit voor zijn gebruikers. URSA Glasswool is volkomen veilig voor gebruik en is EUCEB-gecertificeerd.